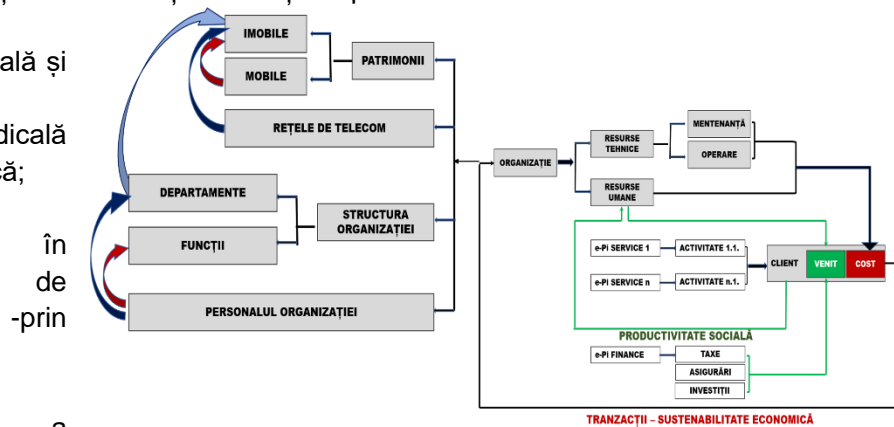


Managementul calității în sistemul de sănătate se realizează conform unui model replicabil tuturor sectoarelor de activitate, prin două componente:

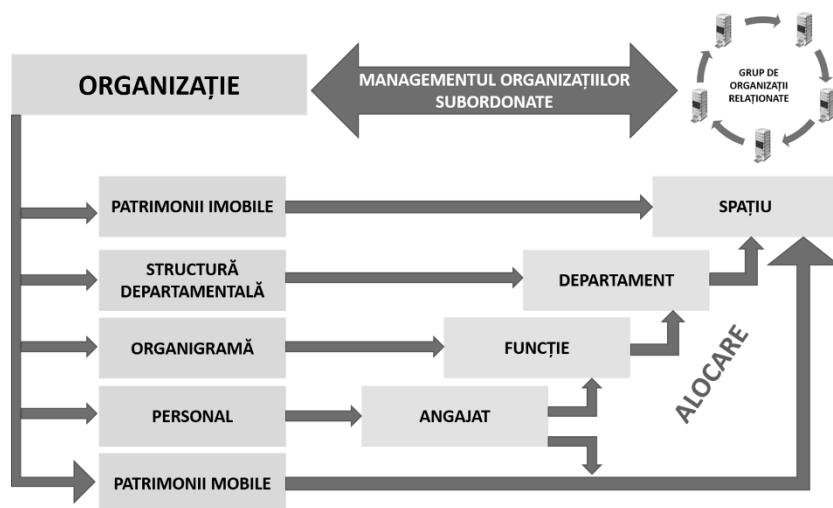
- managementul informațional al infrastructurii sistemului de sănătate;
- managementul informațional al calității activităților specifice sistemului de sănătate:

- actul medical;
 - educația medicală și biotehologică;
 - cercetarea medicală și biotehologică;
 - managementul profesional sistemului de sănătate
- în de
-prin
integrarea
informațională
computerizată a
ordinelor profesionale din domeniu.



Managementul calității pentru infrastructura sistemului de sănătate este esențială, din punct de vedere strategic, pentru că determină:

- starea curentă a infrastructurii;
- nevoile imediate de dezvoltare a infrastructurii;
- previzionarea nevoilor investiționale pentru menținerea calității curente a infrastructurii;
- modelarea strategică a dezvoltării sustenabilă a infrastructurii pe termen mediu și lung -creșterea calității infrastructurii sistemului de sănătate.



Deșigur, managementul creșterii calității infrastructurii sistemului de sănătate depinde de integrarea informațională a managementului calității activităților specifice, previzionarea nevoilor viitoare de asistență medicală, precum și progres al medicinei și biotehologie realizând-se pe baza informației furnizate de către:

- celelalte componente ale SDID MEDICAL -**Platforma T-MED**;

- componente ale **SDID SOCIAL**:

- managementul informațional profesional prin platforma **NET-DD PROFESSIONAL** pentru sistemul de sănătate, educație, cercetare și biotehnologie;
- SDID EDUCATIONAL** - managementul informațional al educației, cercetării și formării profesionale pentru asigurarea resursei umane optim calificate al cărei management informațional profesional se realizează prin **SDID PROFESSIONAL**.

